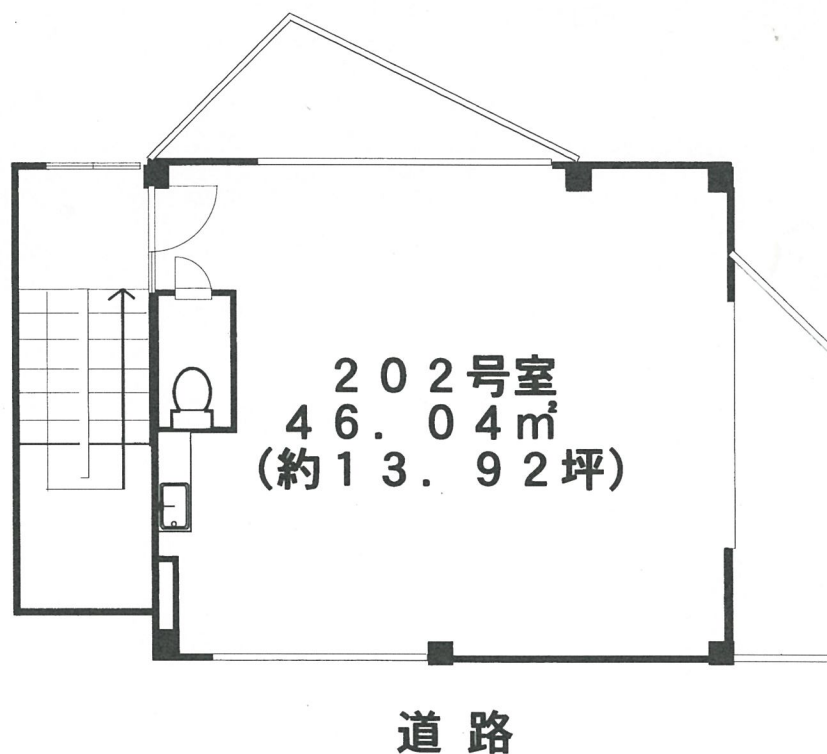
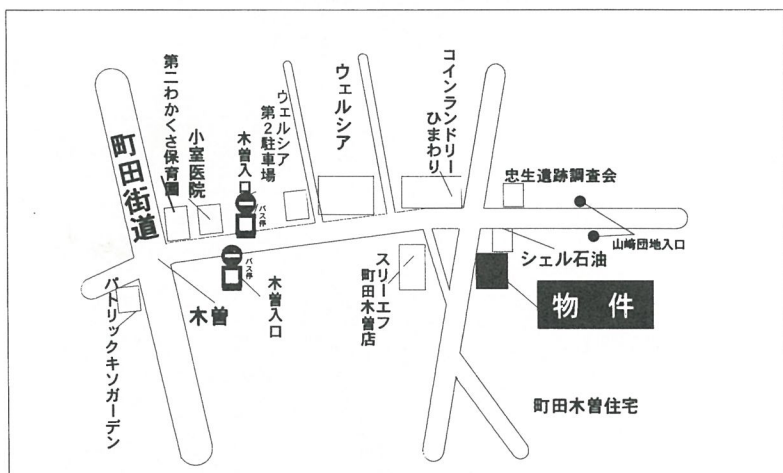


貸店舗・事務所

勝一ビル

- ◎ 街道に面す
- ◎ 各種教室に最適

〈案内図〉



物件種目	貸店舗・事務所		
最寄駅	町田		
賃貸条件	賃料77,000円(消費税込)		
	保証金150,000円礼金1ヶ月		
物件所在地	町田市木曾東4-32-36		
交通	小田急線町田駅バス15分山崎団地入口徒歩3分		
建物	建物名	勝一ビル	
	構造・規模	鉄骨造陸屋根3階建	
物	契約面積	46.04㎡(約13.92坪)	
築年月	昭和59年9月	契約期間	3年
管理費等	なし		
土地面積		用途地域	第一種中高層住居専用地域
地勢	平坦		
現況	営業中	引渡	平成29年4月下旬
接道状況(角地・間口)			
設備	給排水、衛生、空調、ガス、電気 冷暖房		
備考	<ul style="list-style-type: none"> ★更新料-新賃料の1ヶ月分 ★解約料-満期解約保証金の10% 中途解約保証金の20% ★契約は公正証書による(費用折半) ★火災保険(借家人賠償保障等付)加入 		

※図面と現況が異なる場合は現況優先とします

at home

不動産会社間専用図面

図面コード：5110309

物件番号 08830113-1



株式会社

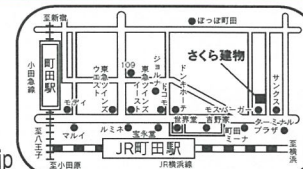
さくら建物

東京都知事免許(7)第56638号

〒194-0013 東京都町田市原町田4丁目6番12号
TEL042(722)0003/FAX042(729)8822

無料通話 0800-815-5617 (2017年8月末まで有効) (定休日)日曜日・祝日

インターネット <http://www.sakuratatemono.co.jp> eメール machida@sakuratatemono.co.jp



客付会社様へ

手数料	手数料	貸主	%	100%
手数料	手数料	借主	%	100%

- 取引態様: 専任媒介
- 情報公開日: 29. 3. 13

物件所在

(東)

小田急線

町田