

# 貸マンション

賃料 **110,000円**

小田急小田原線

礼1ヵ月 敷1ヵ月

管理費 3,000円/月

## 町田駅

**5 SLDK**

127.14m<sup>2</sup>

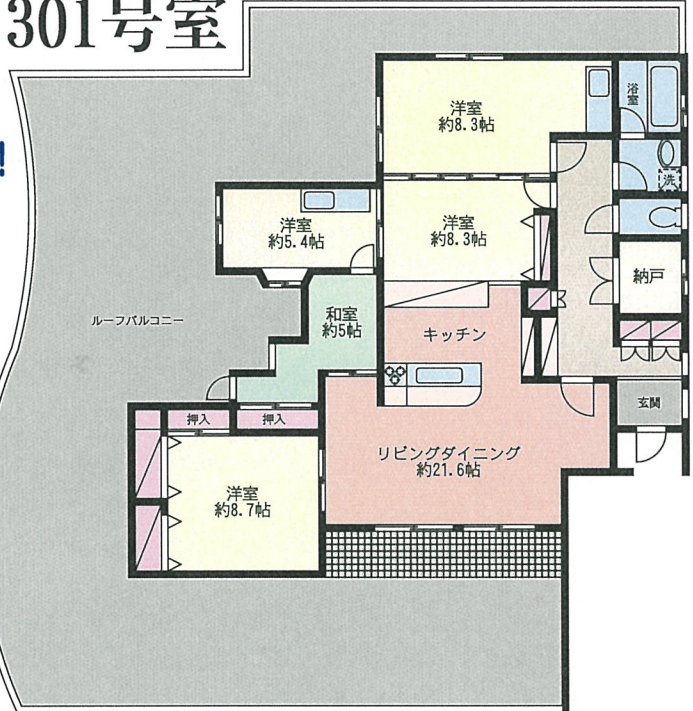
バス13分「上宿」停歩2分

駐車場  
1台付

バイク置場  
駐輪場

### 《MDC忠生ビル》301号室

- 大家族(2世帯、3世帯)向き
- ひろ～いルーフバルコニー(約74坪)!
- ペット飼育可(1頭まで)
- 陽当たり・風通し良好
- 大容量の収納力



所在地:町田市忠生1丁目14-1

構造・規模:鉄骨造3階建3階部分

築年月:1991年3月 契約期間:2年

入居日:相談 保険等加入:火災保険 22,500円~/2年

備考:ペット飼育の際は敷金2ヵ月とし  
1ヵ月分は明渡時に償却  
鍵交換代有 交通:JR横浜線古淵徒歩30分

- バス・トイレ別室
- 温水洗浄便座
- 収納スペース(押入)
- モニタ付インターホン
- 追焚機能付
- 給湯
- ベランダ・バルコニー
- CATV
- シャワー
- システムキッチン
- ロフト
- 光ファイバー
- 浴室乾燥機付
- ガスコンロ設置可
- フローリング
- エレベーター
- シャワー付洗面化粧台
- 都市ガス
- オートロック
- ◆角部屋
- 洗濯機置場(室内)
- プロパンガス
- エアコン
- ◆ペット相談

【その他設備】

カウンターキッチン、出窓、ルーフバルコニー、ガスコンロ付

at home

不動産会社間専用図面

物件番号 08048021-1

東京都知事免許(7)第56638号 不動産の総合コンサルタント



**株式会社 さくら建物**

〒194-0013 東京都町田市原町田4丁目6番12号 定休日 日祝祭日

TEL042(722)0003  
FAX042(729)8822

無料通話 0800-815-5617

有効期限あり

客付会社様へ

取引態様:専任媒介 手数料 手数料負担割合 100% 手数料負担割合 100%

情報公開日: 30.4.17

図面コード: 2500413